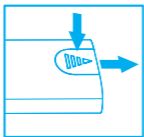




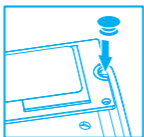
# **RHINO M.2 NVME LITE**

User Manual

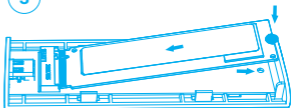
1



2



3



22X30



22X42



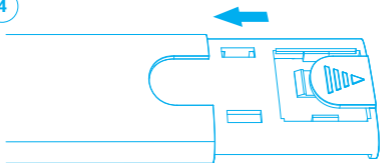
22X60



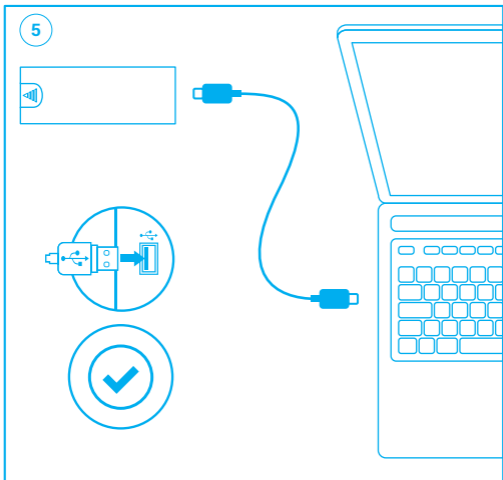
22X80



4



5



## ВНИМАНИЕ!

За да се елиминира рискът от електростатичен разряд, се препоръчва да поставите антистатична гривна, преди да монтирате устройството.

BG

## ИНСТАЛИРАНЕ

1. Натиснете долната страна на корпуса и го плъзнете, за да извадите вътрешния отсек.
2. Извадете силиконовия шифт и го поставете във вдлъбнатината на SSD диска (не е включен в комплекта).
3. Поставете SSD диска под ъгъл и с лицевата страна нагоре, като конекторът е подравнен, и натиснете надолу силиконовия шифт, за да го закрепите на място. Корпусът може да се приспособи за дискове с дължина 30/42/60/80 мм.
4. Поставете гнездото обратно в алуминиевия корпус.
5. Свържете адаптера към USB-C порт на вашето приемашо устройство с включения в комплекта USB-C кабел.

- Компютърът трябва автоматично да открие и инсталира новото устройство.
- LED индикаторът показва работното състояние.
- За да се гарантира правилната функционалност на устройството, е необходимо да форматирате устройството при първото му използване.

### ЗАБЕЛЕЖКА:

- Винаги изваждайте безопасно хардуера от компютъра, преди да изключите устройството. Неправилното отстраняване може да доведе до загуба на данни или да повреди хардуера.
- Винаги пазете резервно копие на файловете си. Производителят не поема отговорност за щети, произтичащи от загуба на данни поради неправилна работа или неизправност на продукта, софтуера, персоналните компютри или периферните устройства.
- Загрязването на повърхността на корпуса е обичайна характеристика и не означава дефект. То се причинява от охлаждането на електрониката във вътрешността на корпуса.

## ИНФОРМАЦИЯ ЗА БЕЗОПАСНОСТ

- Да се използва съгласно с предназначението, неправилната употреба може да доведе до увреждане на устройството.
- Не оторизираните ремонти или разглобяване анулират гаранцията и могат да доведат до повреда на продукта.
- Изпускане или удряне на устройството може да доведе до повреда, надраскване или причиняване на повреда по друг начин.
- Устройството не трябва да се използва при ниски и високи температури, силно магнитно поле и във влажна или запрашена среда.

## ОБЩИ УСЛОВИЯ

- 2 г. гаранция от производителя.
- Безопасен продукт, съобразен с изискванията на ЕС.
- Продуктът е произведен в съответствие със Европейския RoHS стандарт.
- Символът на WEEE (зачертана с кръст кофа за боклук), показва, че този продукт не е домашен отпадък. С подходящи средства за управление на отпадъците се избягват на последиците, които са вредни за хората и околната среда и са резултат от опасни материали, използвани в устройството, както и неправилно съхранение и обработка. Защитете околната среда, като рециклирате опасни отпадъци подходящо. За да получите подробна информация за рециклиране на този продукт, моля, свържете се с вашия търговец или местна власт.



RoHS



WWW.**NATEC-ZONE**.COM



Visit our  
website